

Chaque semaine...

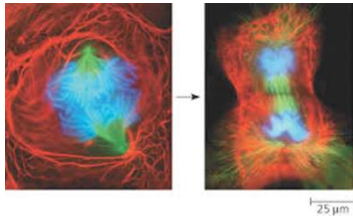
- ▶ en Première 4 h
- ▶ en Terminale 6 h

BIOLOGIE

1 - Etude du fonctionnement des cellules

Divisions cellulaires

Division cellulaire avec fluorescence



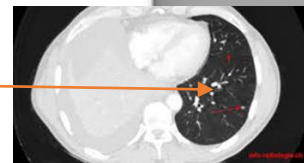
Etude des mutations et reconstitution de l'évolution humaine

Protéines et enzymes

2 - Corps humain et santé

Maladies génétiques et étude du développement des cancers

Tumeur cancéreuse



IRM des poumons d'un fumeur

Défenses de l'organisme et fonctionnement du système immunitaire

Poursuites d'études envisageables

Etudes en biologie et biotechnologie (licence, BTS, DUT) ; Etudes médicales et paramédicales, vétérinaire ; Etudes dans l'agro-alimentaire et la sécurité alimentaire ; Etudes d'agronomie (BTS, DUT, ingénieur) ; Recherche en biologie ; Préparation des concours de la police scientifique

GEOLOGIE



Eruption du volcan Colima au Mexique

- Etude de la structure du globe à partir d'enregistrement de séismes
- Comprendre la formation des chaînes de montagnes et des océans
- Comprendre les phénomènes géologiques (séismes, éruptions volcaniques...)

Poursuites d'études envisageables

Licence de SVT ou de géologie ; Etudes dans l'urbanisme et la gestion des risques (DUT, ingénieur, master) ; Recherche en géologie et dans la protection civile face aux catastrophes naturelles ; Prospection minière et pétrolière (DUT, ingénieur)

DEVELOPPEMENT DURABLE

Etudier un écosystème et son fonctionnement afin de le protéger



Une famille de Panda roux, animal en danger

Comprendre comment l'homme gère les écosystèmes forestiers



Photo prise dans la forêt de Tournehem

Poursuites d'études envisageables

Gestion de la nature et information du public (BTS, DUT, ONF...) ; Ingénieur dans l'environnement ; Ingénieur urbaniste avec gestion des déchets ou de l'eau